



さいたま市立文蔵小学校
 第4学年 学年だより
 令和6年1月9日 第13号



3学期スタート



明けましておめでとうございます。新年を迎え、気持ちも新たに、3学期がスタートしました。本年もどうぞよろしくお願いいいたします。

3学期は、高学年に向けて学習や運動、そして心の準備をする時期でもあります。『5年生0学期』として、子どもたちとの残りの3か月、自ら気づき、考え、行動できる高学年になれるよう、一日一日を大切に過ごしてまいります。3学期も、保護者の皆様のご理解ご協力をお願いいたします。

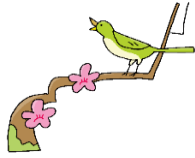
1月の予定



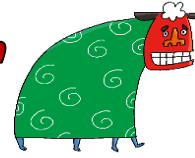
生活目標 「手洗いうがいをしっかりしよう」

月	火	水	木	金	土
8 成人の日	9 特別日課4時間 始業式 書きぞめ競書会	10 【集金日】 特別日課4時間 市学習状況調査 (生活調査)	11 学級の時間 通常日課4時間 市学習状況調査 (学力調査) 給食開始	12 学級の時間 通常日課4時間 身体計測 SSW来校	13 土曜チャレンジ スクール
15 読書タイム SC来校日	16 児童朝会	17 G・Sタイム さわやかデイ SSW来校	18 学習の時間	19 G・Sタイム 委員会	20
この週のどこかで、避難訓練があります。					
22 学年朝会	23 音楽朝会	24 G・Sタイム 保護者書きぞめ参観 16:00~16:30	25 学習の時間 保護者書きぞめ参観 15:00~16:30 SSW来校	26 G・Sタイム クラブ 保護者書きぞめ参観 16:00~16:30	27
学校給食週間 1/24~30					
29 読書タイム	30 生活朝会	31 G・Sタイム SSW来校			

※24日(水)~30日(火)までの期間は、学校給食週間です。4年生は、「苦手な食べ物 チャレンジ宣言!」ということで、赤・黄・緑色のバランスを考えて食べられるよう、めあてをもって取り組みます。



1月の学習予定



国語 いろいろな詩 熟語の使い方
身のまわりの「便利」なものを考えよう
「便利」ということ
調べてわかったことを発表しよう

図工 ほって表す不思議な花

道徳 学校のれきし
だまっていればわからない
十才のプレゼント

社会 蔵づくりが残る川越市

音楽 パートの役割を生かして生き生きと
演奏しよう

算数 面積のはかり方と表し方

G・S ふるさと再発見

理科 冬の星
寒くなると

総合 共に生きる まちづくり

体育 小型ハードル走

全ての持ち物に記名
がされているか、確認を
お願いいたします。



【校内書きぞめ展示公開について】

9日、書きぞめ会を行います。冬休みに練習した成果を発揮した作品を、各学級の廊下に展示します。

以下の日時に保護者の皆様に公開いたします。

日時：1月24日（水）～26日（金）

24日（水）・26日（金）

16：00～16：30

25日（木）

15：30～16：00

場所：各学級の廊下

【病気の予防について】

1月は、インフルエンザや風邪の流行する時期です。ご家庭でも、手洗い・うがいや早寝早起き等、日々の健康管理にご協力をお願いします。欠席の場合はゆっくり休養し、体調回復に専念してください。

集金のお願い

集金日 1/10（水）

国語テスト	310円
算数テスト	370円
漢字ドリル	350円
漢字らくらくノート	180円
漢字の力だめし	60円
計算ドリル	350円
計算らくらくノート（2冊）	360円
学年費	20円

合計 2,000円