

# Wonderful 4

さいたま市立文蔵小学校  
第4学年 学年だより  
令和7年1月7日 第13号

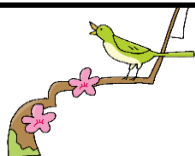


## 3学期スタート!

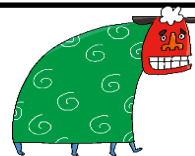


明けましておめでとうございます。新年を迎え、気持ちも新たに、3学期がスタートしました。本年もどうぞよろしく願いたします。

3学期は、高学年に向けて学習や運動、そして心の準備をする時期でもあります。子どもたちとの残りの3か月、自ら気づき、考え、行動できる高学年になれるよう、一日一日を大切に過ごしてまいります。3学期も、保護者の皆様のご理解ご協力をお願いいたします。



## 1月の学習予定



- |     |              |              |        |       |        |        |
|-----|--------------|--------------|--------|-------|--------|--------|
| 国語  | 言葉の文化③       | 故事成語         | いろいろな詩 | おおきな木 | 漢字の広場⑤ | 熟語のでき方 |
|     |              | 三年生で学んだ漢字⑤   |        |       |        |        |
| 社会  | 蔵づくりが残る川越市   |              |        |       |        |        |
| 算数  | 面積のくらべ方と表し方  |              |        |       |        |        |
| 理科  | 冬の星          | 寒くなると        |        |       |        |        |
| 体育  | 跳び箱運動        |              |        |       |        |        |
| 図工  | わくわくネイチャーランド | アートカードをたのしもう |        |       |        |        |
| 道徳  | 見方を変えて前向きに   | 〇〇のくせに       | 赤飯     |       |        |        |
| 音楽  | パートの役わり      |              |        |       |        |        |
| G・S | 今年がんばりたいこと   |              |        |       |        |        |
| 総合  | 共に生きる        | 文蔵のまち        |        |       |        |        |
| 潤い  | 対立を解消しよう     |              |        |       |        |        |
| 学活  | もうすぐ4年生      |              |        |       |        |        |

全ての持ち物に記名が  
されているか、確認をお願い  
いたします。



## 【校内書きぞめ展示公開について】

8日、書きぞめ会を行います。冬休みに練習した成果を發揮した作品を、各学級の廊下に展示します。

以下の日時で保護者の皆様に公開いたします。

日時：1/22(水),1/24(金) 16:00~16:30

1/23(木) 15:30~16:00

場所：各学級の廊下

## 集金のお願い

今回の引き落とし日は 2/7(金)です。  
詳細は2月の学年だよりにて、お知らせします。

※27日~31日のどこかで、予告なしで避難訓練を行います。

学校生活を送る中での地震発生の状況を想定し、自ら考え落ち着いて安全に避難できるようにするためです。

## 【病気の予防について】

1月は、インフルエンザや風邪の流行する時期です。ご家庭でも、手洗い・うがいや早寝早起き等、日々の健康管理にご協力をお願いします。欠席の場合はゆっくり休養し、体調回復に専念してください。

## 【タブレットで連絡帳】

3学期より、連絡帳の内容をタブレットのTeamsを使ってお知らせします。高学年になると教科担任制が始まり、各クラスで連絡帳記入のための時間が十分に確保しにくくなることが考えられます。そのための準備として、タブレットの Teams を使ってお知らせしていきたいと思えます。

子どもたちには、自分で自分のことができるように連絡帳の内容を確認をして準備をしたり、宿題に取り組んだりするよう指導していきます。保護者の方向けの大事な連絡がある場合には、従来通り連絡帳を使用することもあります。また、保護者の方から担任等への連絡をする際には、従来通り連絡帳でお知らせください。その際には、お子様に提出するよう一言お声がけください。よろしく願いいたします。